

Hyma 320 I regnvandsopsamler

Vejledning

– Supplement til den medfølgende vejledning fra fabrikken



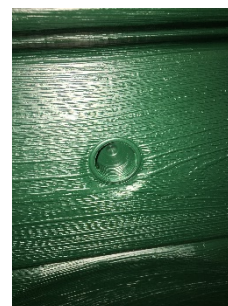
1 Montering af koblingshane

Bor et hul med et 10-15 mm bor i det formarkerede område på forsiden af regnvandsopsamleren. Undgå at beskadige gevindet.

Montér koblingshanen i gevindet.

Hvis der kommer lidt vand ud gennem gevindet, kan dette afhjælpes ved at gnide vaseline el. lign. i gevindet.

NB! Hvis der i stedet for den medfølgende koblingshane monteres en Kvikhane skal der bores med et ca. 20 mm bor – undgå at beskadige gevindet.



2 Montering af slange til vandudlederkit

Bor et hul med et 25 mm bor i det formarkerede område på en af siderne (valgfrit).

3 Montér vinkelkoblingsstudsene i hullet ved at stikke gevindet ind gennem hullet og fastspænd møtrikken på indersiden. Spænd til uden at overspænde



4 Monter **udlederkittet** som vist i den medfølgende vejledning. Se også nedenstående link til instruktionsvideo (på engelsk).

NB! De fleste danske nedløbsrør er \varnothing 75 mm. **Anvend derfor markeringen til 80 mm**, når hullet i dækslet til regnvandsudlederen skal tilpasses

- 5 Det kan eventuelt være nødvendigt at klippe en af de fire plasttæppe af for at på plads til et 75 mm nedløbsrør.

Brug en skævbider el. lign. til dette.



- 6 **Montering af hane til vandstandsmåler**

Bor et hul med et 10-15 mm bor i det formarkerede område på forsiden af regnvandsopsamleren. Undgå at beskadige gevindet.

Montér specialhanen i gevindet.

Hvis der kommer lidt vand ud gennem gevindet, kan dette afhjælpes ved at gnide vaseline el. lign. i gevindet.



- 7 **Hvordan anvendes vandstandsmåleren?**

Monter den klare plastslange på studsene på specialhanen. Klem plastslangen fast i den lodrette fordybning ved at trykke slangen fast ved hjælp af de små tappe. Åbn specialhanen.

NB! Specialhanen er **IKKE** en aftapningshane. Specialhanen åbnes, når plastslangen er monteret, og derefter skal den ikke betjenes yderligere.

Ved **vintertømning** af regnvandsopsamleren er det lettest blot at tage plastslangen fri af plasttæppene og lade vandet løbe ud.

Vandstandsmåleren viser den aktuelle vandstand inde i regnvandsbeholderen.

- 8 **Vinterindstilling af vandudlederkitet**

Den enkleste måde at vintersikre regnvandsbeholderen er ved at tage den sorte flexslange af studsene foroven på regnvandsopsamleren.

Derefter løftes slangen op langs nedløbsrøret og fastgøres til dette med en almindelig strip.

Når risikoen for frostskafer er overstået, monteres flexslangen på studsene igen.

For at reducere risikoen for frostskafer på regnvandsopsamleren anbefaler vi, at beholderen tømmes for vand, inden frosten sætter ind.

Link til instruktionsvideo (på engelsk)

<https://www.youtube.com/watch?v=GJFD8I-U0Vk>

Denne videofilm viser, hvordan man monterer et udlederkit og kobler det på regnvandsopsamleren

